

F95B ○

english ○

español ○

nederlands ○



c r a n e s   w i t h o u t   c o m p r o m i s e

**FASSI**

CRANES WITHOUT COMPROMISE

## **The best choice for the ecoenvironment building industry**

Compact, light and narrow it can be mounted on middle-range, two-axle vehicles. Its versatility makes it a partner of building companies, transport and commercial companies as well as an ally of the town council in the management of differentiated waste collection. The F95B crane also comes in a "C" version and it is the smallest crane on which a jib can be mounted. The "C" version, with the shorter secondary arm has a higher lifting height under the hook. It makes it possible to lift bulky loads vertically, near the crane column. The Jib is an extra hydraulic joint that allows the crane's reach to be extended and, once the required height has been reached, to move the load horizontally over the ground. This system does not jeopardise the crane's configuration when at rest.

Design according to European Regulation EN 12999.\*

## **La justa elección, desde el sector de la construcción hasta el cuidado del medio ambiente**

Compacta, ligera y de una longitud reducida, es la más adecuada para equipar vehículos de dos ejes de gama media. Su versatilidad la convierte en compañera de empresas de construcción, de transporte y comerciales, además de aliada de los municipios en la recogida diferenciada de desechos sólidos urbanos. La grúa F95B se encuentra disponible también en la versión "C" y es la grúa más pequeña con posibilidad de montar jib (prolonga hidráulica). La versión "C", con un radio de acción secundario más corto, ofrece una altura mayor de elevación con gancho. Permite elevar cargas más voluminosas cerca de la columna de la grúa y aumentar su potencia de elevación en corto. El jib es una articulación hidráulica suplementaria que permite aumentar el radio de acción de la grúa y trasladar la carga horizontalmente con respecto al terreno, una vez que se ha alcanzado la altura deseada. Este sistema no perjudica la configuración de plegado de la grúa.

Proyecto según Normativa Europea EN 12999.\*

## **De ideale keuze van bouwbedrijf tot milieu**

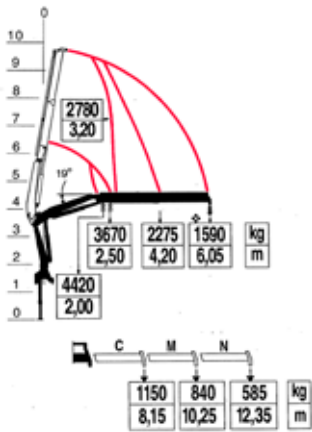
Hij is compact, licht en beperkt in breedte en dus geschikt om twee-assige middelzware voertuigen uit te rusten. Zijn veelzijdigheid maakt hem een partner van bouwbedrijven, transport- en handelsbedrijven en van gemeentebedrijven bij het beheer van het gescheiden inzamelen van huisvuil. De F95B hijskraan kan ook uitgevoerd worden als "C"-versie en is de kleinste kraan die de jib kan monteren. De "C"-versie, met een kortere secundaire arm, biedt een grotere hefhoogte van het gewicht onder de haak. Hij biedt de mogelijkheid om volumineuze lasten vertikaal te heffen, dichtbij de kraankolom. De jib is een extra hydraulisch segment dat het mogelijk maakt om het hefbereik van de kraan te vergroten en, wanneer de gewenste hoogte is bereikt, een last horizontaal te verplaatsen ten opzichte van de grond. Dit systeem heeft geen nadeel voor de voorziene rustconfiguratie van de kraan.

Het ontwerp van de kraan komt overeen met de Europese Norm EN 12999.\*

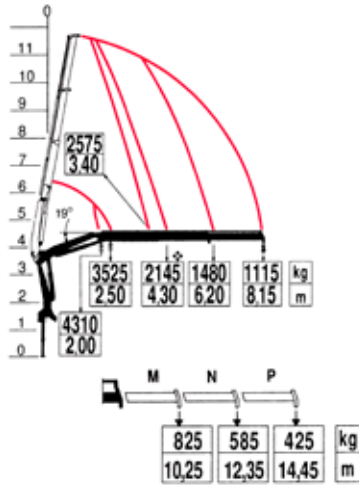
\*For EC market - para los markets CE - Voor EG markten



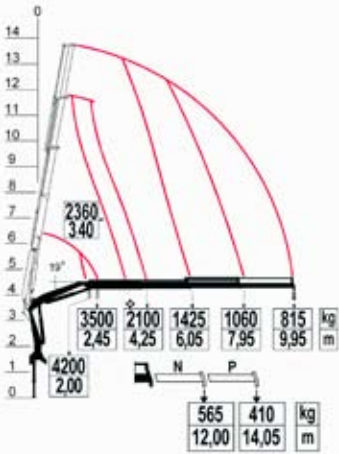
F95B.21



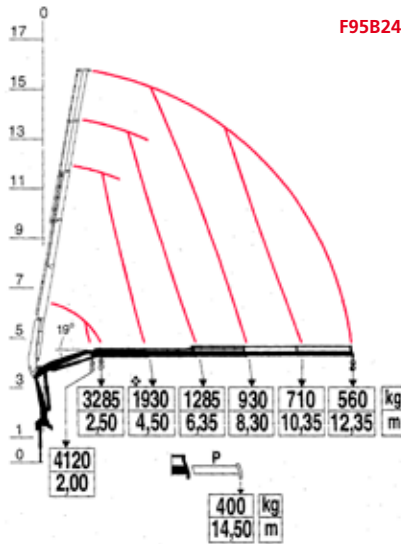
F95B.22



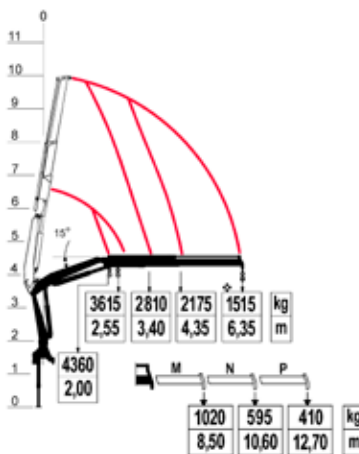
F95B.23



F95B24



F95BC.22






(GB) Lifting Capacity  
(ES) Capacidad de elevación  
(NL) Hefvermogen









(GB) Standard reach  
(ES) Brazo standard  
(NL) Standaardarm



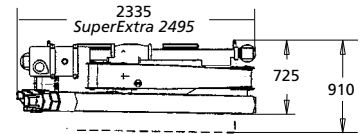
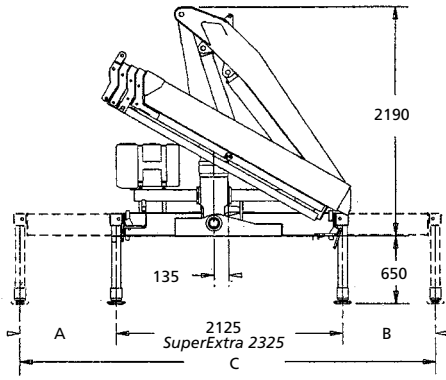
(GB) Crane weight  
(ES) Peso de la grúa  
(NL) Eigen gewicht

	 tm	 m	 Kg
F95B.21	9,60	6,10	1135
F95B.22	9,20	8,10	1240

	 tm	 m	 Kg
F95B.23	8,90	10,15	1340
F95B.24	8,70	12,25	1425

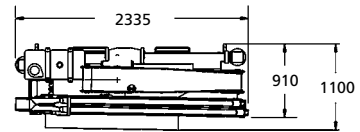
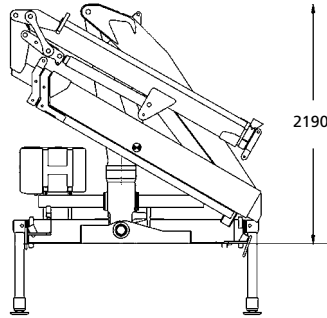
	 tm	 m	 Kg
F95BC.22	9,60	6,30	1195

## F95B



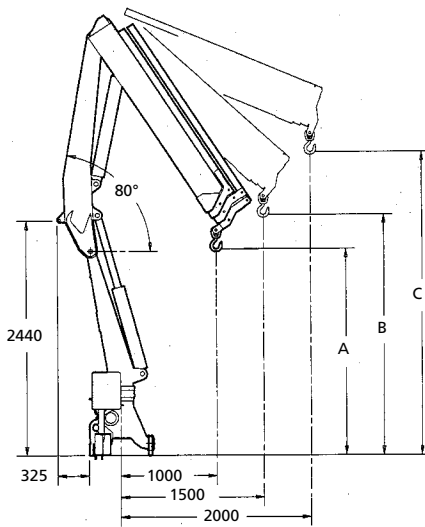
	STD	Extra	SuperExtra
<b>A</b>	900	1255	1640
<b>B</b>	900	1255	1500
<b>C</b>	3925	4535	5465

## L SERIE

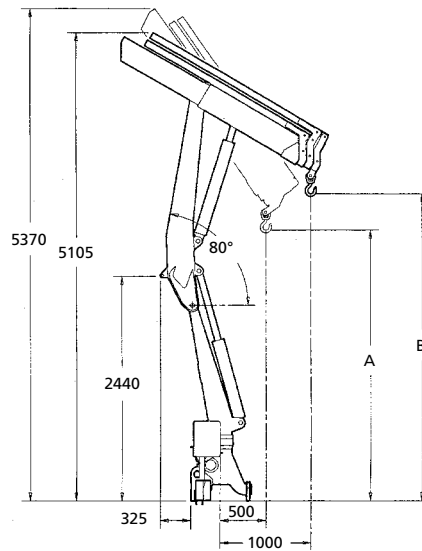


<b>L102</b>	320 Kg
<b>ML</b>	20 Kg

## F95B








## F95BC



	A	B
<b>F95BC.22</b>	3035	3470

	A	B	C
<b>F95B.21</b>	2325	2720	3550
<b>F95B.22</b>	2235	2610	3335
<b>F95B.23</b>	2145	2505	3155
<b>F95B.24</b>	2055	2400	2995

					
<b>F95B</b>	390°	17,7	29,0	25	60
<b>F95BC</b>	390°	17,7	28,0	25	60



Data and descriptions are approximate and not binding - Datos y descripciones todos a titulo indicativo y no imperativo - Specificaties zijn niet bindend, wijzigingen derhalve voorbehouden.

# FASSI

FASSI GRU S.p.A. - Via Roma, 110 - 24021 Albino (Bergamo) ITALY  
 Tel- +39 035 776400 - Fax +39 035 755020  
 www.fassigroup.com - E-mail: fassi@fassigroup.com

COMPANY  
 WITH QUALITY MANAGEMENT  
 SYSTEM CERTIFIED BY DNV  
 ISO 9001:2000