

LEO 23 GT

ŠTÍHLA A NEZDOLATEĽNÁ

IDEÁLNA PRE RÝCHLE A EFEKTÍVNE POUŽITIE



LEO 23 GT



Veľký bočný dosah a variabilné podpery (široké alebo úzke podopretie plošiny) – ideálna kombinácia



Aj nová LEO 23 GT má patentovaný systém výškovo a na šírku nastaviteľného pásového podvozku



Bezpečný prejazd na miesto nasadenia pri použití vo vnútorných priestoroch

- Koncipovaná pre nasadenie v malých priestoroch s požiadavkou veľkého výškového dosahu
- Plošina s pásovým podvozkom – minimálne plošné zaťaženie, ideálne pre krehké povrchy
- Dva druhy pohonu pre vonkajšie aj vnútorné použitie
- Biele pásy nezanechávajúce stopy na chúlolistých povrchoch
- Excentricky upevnený o 180° otočný pracovný kôš pre jednoduchý prístup



Flexibilná a bezpečná práca aj na ťažko prístupných miestach vnútorných priestorov



Kompaktné rozmery



TECHNICKÉ ÚDAJE (so sériovou výbavou)

Stroj

| | |
|------------------------------|-----------------------|
| Min dĺžka | 6,20 m |
| Min šírka | 0,98 m |
| Min výška | 1,97 m |
| Hmotnosť | 3 100 kg |
| Plošné zaťaženie pri jazde | 3,4 kN/m ² |
| Plošné zaťaž. v prac. polohe | 1,9 kN/m ² |

Podpery

| | |
|--------------------------------|---------------|
| Šírka max / min | 4,65 / 4,3 m |
| Jednostranné úzke max/min | 3,65 / 3,4 m |
| Dvojstranné úzke max/min | 2,65 / 2,5 m |
| Tanier podpery (d x š) | 0,19 x 0,16 m |
| Stabilizácia pri sklone terénu | 16,5° / 26% |
| Max svetlosť | 65 cm |

Plošina

| | |
|-----------------------------------|-------------------|
| Max prac. výška s 200 kg | 23,0 m |
| Bočný dosah s 80 kg | 11,2 m |
| Bočný dosah s 200 kg | 11,2 m |
| Max nosnosť koša | 200 kg |
| Otáčanie koša | 180° |
| Rozmery koša (d x š x v) | 1,4 x 0,7 x 1,1 m |
| Pohyb ramena koša | 150° |
| Rozsah otáčania | 360° |
| Rozsah otáčania jednostranné úzke | 182° |
| Rozsah otáčania dvojstranné úzke | 2 x 15° |

Podvozok

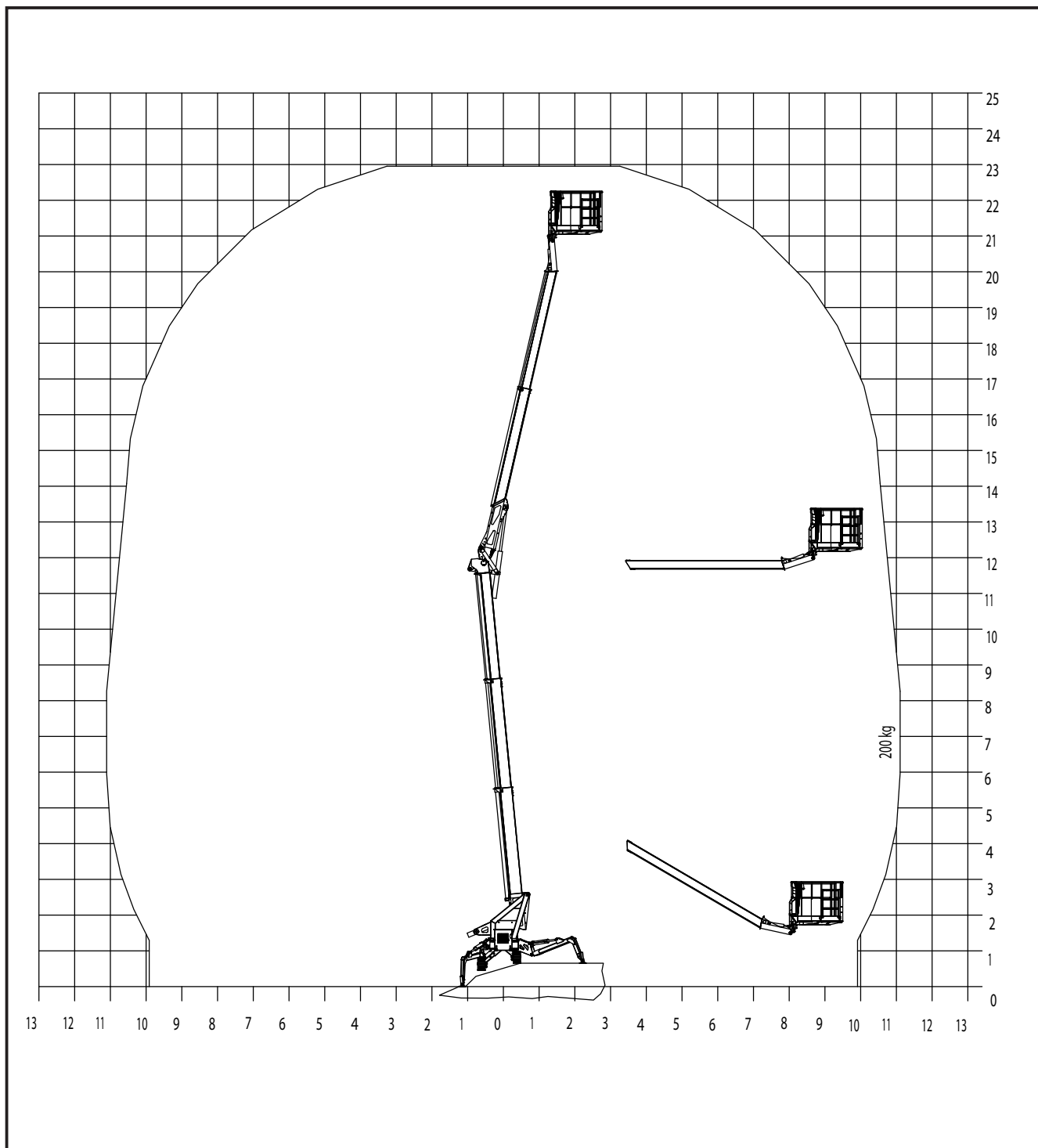
| | |
|------------------------------|---------------|
| Výškové a šírkové nastavenie | 23 cm / 45 cm |
| Stúpavosť | 16,7° / 30% |
| Nájazdový uhol | 15,5° / 27% |
| Pásky (d x š) | 145 x 20 cm |
| Rýchlosť pohybu | 1,3 km/h |
| Max svetlosť | 40 cm |

Pohon

| | |
|-----------------|---------------------|
| Spaľovací motor | Kubota Z 602 |
| Výkon | 12,5 kW / 17 k |
| Palivová nádrž | 13 l (nafta) |
| Elektromotor | EMG-EBS 90 LX4 50Hz |
| 230 V | 12,9 A / 2,2 kW |

Zmeny vyhradené.

PRACOVNÝ DIAGRAM



AE23GT