

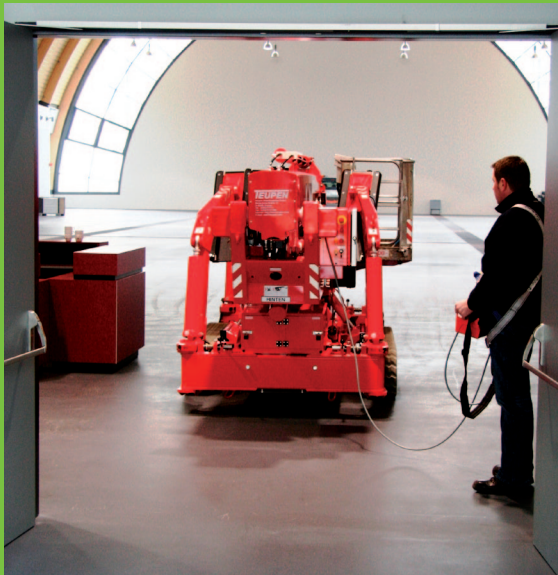
LEO 25 T plus

PLUS PRE VÄČŠÍ VÝKON

PRE KOMBINOVANÉ POUŽITIE VO VNÚTORNÝCH
AJ VONKAJŠÍCH PRIESTOROCH

LEO 25 T plus



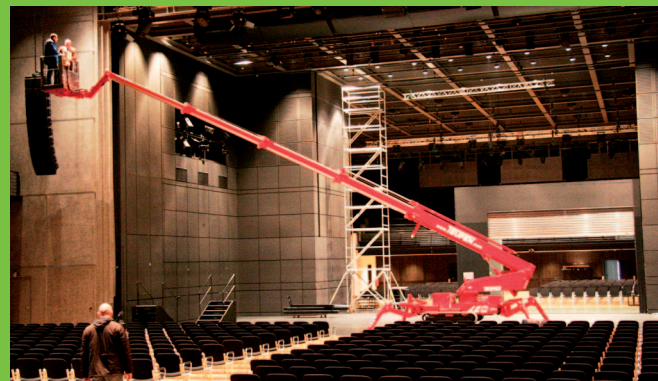


Prejazd cez dvojkridlové dvere



Údržba zelene

- Plošina s pásovým podvozkom – minimálne plošné zaťaženie, ideálne pre krehké povrchy
- Dva druhy pohonu pre vonkajšie aj vnútorné použitie
- Biele pásy nezanechávajúce stopy na chúlolistivých povrchoch
- Malé rozmery umožňujúce prejazd cez dvojkridlové dvere
- Variabilné podpory - široké alebo úzke podopretie plošiny v závislosti od voľného miesta
- 30% stúpavosť – podstatný parameter pre prácu v teréne
- Hydraulicky výškovo a na šírku nastaviteľný pásový podvozok



TECHNICKÉ ÚDAJE (so sériovou výbavou)

Stroj

Min dĺžka	7,00 m
Min dĺžka bez koša	6,50 m
Min šírka	1,58 m
Min výška	1,98 m
Hmotnosť	3 760 kg
Plošné zaťaženie pri jazde	3,34 kN/m ²
Plošné zaťaž. v prac. polohe	1,83 kN/m ²

Podpery

Šírka max / min	5,50 / 4,75 m
Jednostranné úzke max / min	4,35 / 3,85 m
Dvojstranné úzke max / min	3,20 / 3,00 m
Tanier podpery (d x š)	0,31 x 0,22 m
Stabilizácia pri sklone terénu	16,7° / 30%
Max svetlosť	126 cm

Plošina

Max prac. výška s 200 kg	25,2 m
Bočný dosah s 80 kg	18,0 m
Bočný dosah s 200 kg	15,0 m
Max nosnosť koša	200 kg
Otáčanie koša	180°
Rozmery koša (d x š x v)	1,2 x 0,8 x 1,1 m
Rozsah otáčania	450°
Rozsah otáčania jednostranné úzke	220°
Rozsah otáčania dvojstranné úzke	40°

Podvozok

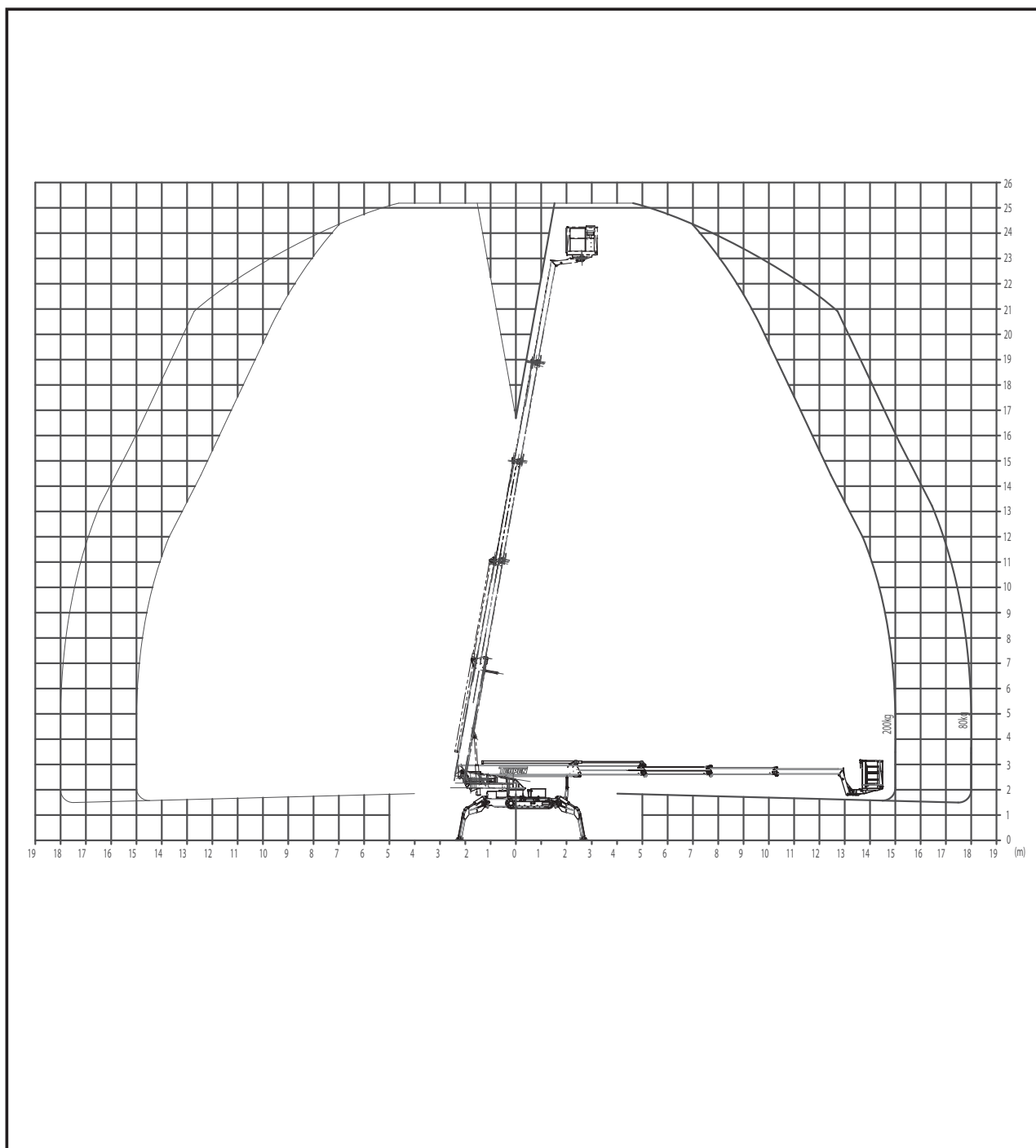
Výškové a šírkové nastavenie	22 cm / 17 cm
Stúpavosť	16,7° / 30%
Nájazdový uhol	16,7° / 30%
Pásy (d x š)	195 x 25 cm
Rýchlosť pohybu	1,5 km/h
Max svetlosť	31 cm

Pohon

Spaľovací motor	Kubota D 902
Výkon	16,1 kW / 21,9 k
Palivová nádrž	40 l (nafta)
Elektromotor	HAWE
230 V alebo	10 A / 1,5 kW
400 V	6,1 A / 2,2 kW

Zmeny vyhradené.

PRACOVNÝ DIAGRAM



LE25Tplus