



# ETM-38-145-F

MB Sprinter / VW Crafter (3665 WB)



**5 t**  
CELKOVÁ  
HMOTNOSŤ

**180°**  
RAMENO  
KOŠA

**FPC**  
OVLÁDANIE

**Radiálne**  
PODPERY  
DLHE

**Náprava**  
S UZAMYKANÍM



Team



**TIME**

# ETM-38-145-F

## ŠPECIFIKÁCIA

Pracovná výška  
 Výška dna koša  
 Bočný dosah  
 Max nosnosť koša  
 Rameno koša  
 Celková hmotnosť vozidla  
 Max náklon

## ŠTANDARD

14,3 m  
 12,3 m  
 8,5 / 7,6 / 7,3 m\*  
 120 / 200 / 230 kg  
 180°  
 5000 kg  
 5 / 10°

## SCAN QR CODE

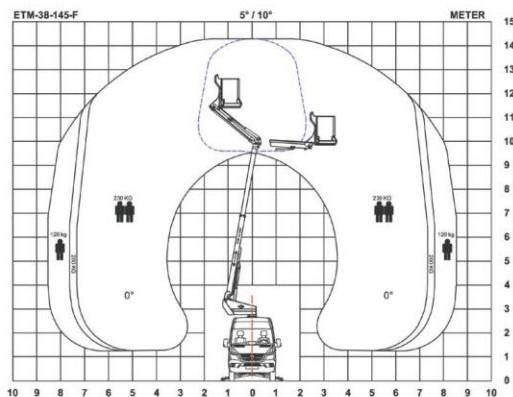


## ŠTANDARDNÁ VÝBAVA

Radiálne podpery (dlhé)  
 Patentovaný systém zamykania nápravy  
 Kôš pre 2 osoby (s majákom a zásuvkou 230 V)  
 FPC: proporcionálne CANbus ovládanie s displejom  
 Izolácia do 1.000 V

## VOLITEĽNÁ VÝBAVA

Pracovná doska (namontovaná v koši)  
 Hybridný systém (plošina s elektrickým pohonom)  
 LSO:bočný dosah podľa zaťaženia koša / CANbus  
 Automatický návrat plošiny do preprav. polohy  
 Obmedzený pracovný diagram bez podpier  
 Možnosť pomalej jazdy so zdvihnutou plošinou



Bočný dosah so zaťažením koša 120 / 200 / 230 kg 0°

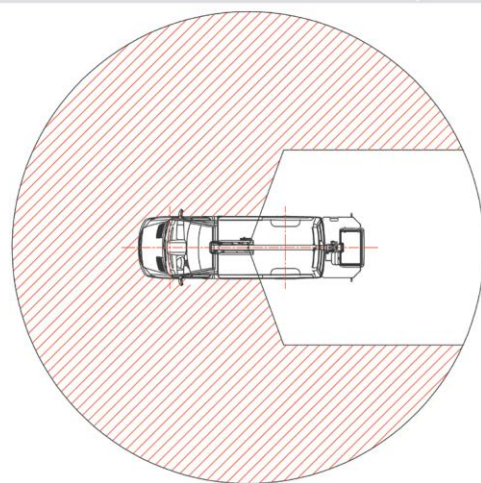
## FOTOGRAFIE



Radiálne podpery



Pri otáčaní nepresahuje obrys spätných zrkadiel



Obmedzený pracovný diagram bez podpier (voliteľná výbava)



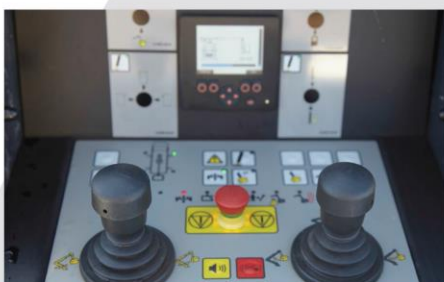
Zadná nástupná plošina (asymetricky uložený kôš)



12/230 V inverter (voliteľná výbava)



Vnútročné dielenské vybavenie (voliteľná výbava)



FPC: proporcionálne CANbus ovládanie s displejom



Priamy nástup z kabíny do koša (voliteľná výbava)

## POZNÁMKY

\* v závislosti od vozidla. Vyžaduje prídavnú záťaž 2 x 60 kg nad zadnou nápravou

ETM-38-145-F/v235/MB Sprinter / VW Crafter/2014-03/SK



**TIME International A/S**  
 Søndervang 3 - DK-9640 Farsø  
 Phone +45 9863 2433 - Fax +45 9863 2483  
 sales@TeamTIME.dk - www.TeamTIME.dk

