



VDT-180-FZ

MB Sprinter / VW Crafter (3665 WB)



5 t
CELKOVÁ
HMOTNOSŤ

200°
FZ RAMENO
KOŠA

FPC
OVLÁDANIE

Radiálne
PODPERY
2 PÁRY



Team



TIME

VDT-180-FZ

ŠPECIFIKÁCIA

Pracovná výška
 Výška dna koša
 Bočný dosah
 Max nosnosť koša
 Rameno koša
 Celková hmotnosť vozidla
 Max náklon

ŠTANDARD

18,1 m
 16,1 m
 10,0 / 9,0 / 8,0 m*
 120 / 200 / 230 kg
 200° FZ
 5000 kg
 5 / 10°

SCAN QR CODE

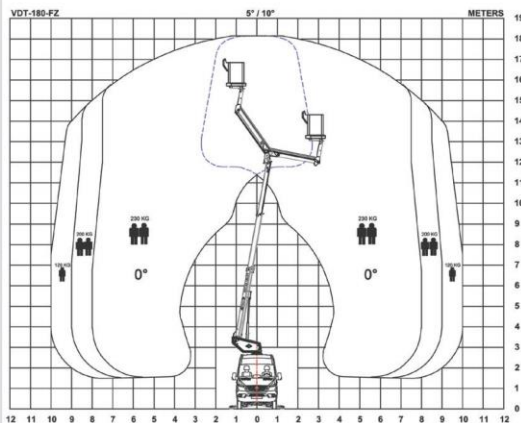


ŠTANDARDNÁ VÝBAVA

Pomocný rám pod podlahou vozidla
 Radiálne podpery (2 páry)
 Kôš pre 2 osoby (s majákom a zásuvkou 230 V)
 FPC: proporcionálne CANbus ovládanie s displejom
 Izolácia do 1.000 V

VOLITELNÁ VÝBAVA

Priamy nástup z kabíny do koša
 Vnútorne dielenské vybavenie
 LSO:bočný dosah podľa zataženia koša / CANbus
 Automatický návrat plošiny do prepravnej polohy
 Obmedzený pracovný diagram bez podpier
 Možnosť pomalej jazdy so zdvihnutou plošinou



Bočný dosah so zatažením koša 120 / 200 / 230 kg 0°

FOTOGRAFIE



Pri otáčaní nepresahuje obrys spätných zrkadiel



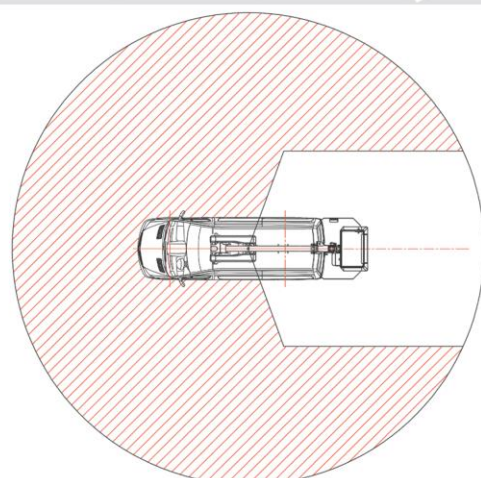
Zadná nástupná plošina **



Radiálne podpery



Zadná nástupná plošina (asymetricky umiestnený kôš)



Obmedzený pracovný diagram bez podpier (voliteľná výbava)



Vnútorne dielenské vybavenie (voliteľná výbava)



FPC: proporcionálne CANbus ovládanie s displejom



Priamy nástup z kabíny do koša (voliteľná výbava)

POZNÁMKY

* v závislosti od vozidla. Vyžaduje prídavnú záťaž 2 x 100 kg nad zadnou nápravou
 ** štandard: oceľová nástupná plošina. Voliteľná výbava: hliníková nástupná plošina (-30 kg)

VDT-180-FZ/v715/MB Sprinter / VW Crafter/2014-03/SK



TIME International A/S
 Søndervang 3 - DK-9640 Farsø
 Phone +45 9863 2433 - Fax +45 9863 2483
 sales@TeamTIME.dk - www.TeamTIME.dk

