



# VT-140-F

MB Sprinter / VW Crafter (3665 WB)



**5 t**  
CELKOVÁ  
HMOTNOSŤ

**200°**  
RAMENO  
KOŠA

**FPC**  
OVLÁDANIE

**Radiálne**  
PODPERY  
DLHE

**Náprava**  
S UZAMYKANÍM



Team



**TIME**

# VT-140-F

## ŠPECIFIKÁCIA

Pracovná výška 14,1 m  
 Výška dna koša 12,1 m  
 Bočný dosah 9,2 / 8,2 / 7,6 m\*  
 Max nosnosť koša 120 / 200 / 265 kg  
 Rameno koša 200°  
 Celková hmotnosť vozidla 5000 kg  
 Max náklon 5 / 10°

## ŠTANDARD

## SCAN QR CODE

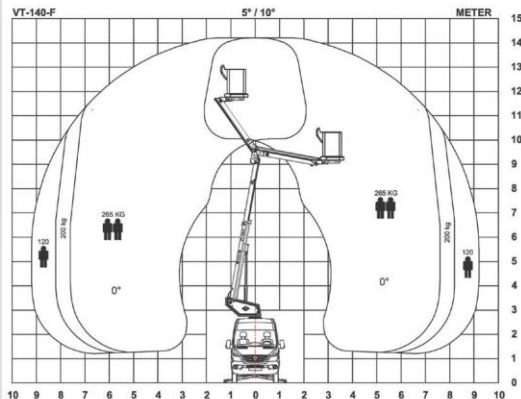


## ŠTANDARDNÁ VÝBAVA

Radiálne podpery (dlhé)  
 Patentovaný systém zamykania nápravy  
 Kôš pre 2 osoby (s majákom a zásuvkou 230 V)  
 FPC: proporcionálne CANbus ovládanie s displejom  
 Izolácia do 1.000 V

## VOLITELNÁ VÝBAVA

Priamy nástup z kabíny do koša  
 Vnútroň dielenské vybavenie  
 LSO:bočný dosah podľa zaťaženia koša / CANbus  
 Automatický návrat plošiny do prepravnej polohy  
 Obmedzený pracovný diagram bez podpier  
 Možnosť pomalej jazdy so zdvihnutou plošinou



Bočný dosah so zaťažením koša 120 / 200 / 265 kg 0°

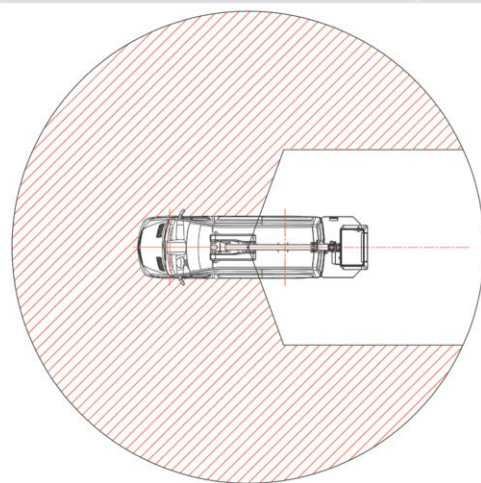
## FOTOGRAFIE



Pri otáčaní nepresahuje obrys spätných zrkadiel



Vnútroň dielenské vybavenie (voliteľná výbava)



Obmedzený pracovný diagram bez podpier (voliteľná výbava)



Radiálne podpery



Zadná nástupná plošina (asymetricky umiestnený kôš)



Priamy nástup z kabíny do koša (voliteľná výbava)



Zábleskové svetlá na stĺpe



FPC: proporcionálne CANbus ovládanie s displejom

## POZNÁMKY

\* v závislosti od vozidla. Vyžaduje prídavnú záťaž 2 x 60 kg nad zadnou nápravou

VT-140-F/v500/MB Sprinter / VW Crafter/2014-03/SK



TIME International A/S  
 Søndervang 3 - DK-9640 Farsø  
 Phone +45 9863 2433 - Fax +45 9863 2483  
 sales@TeamTIME.dk - www.TeamTIME.dk

